



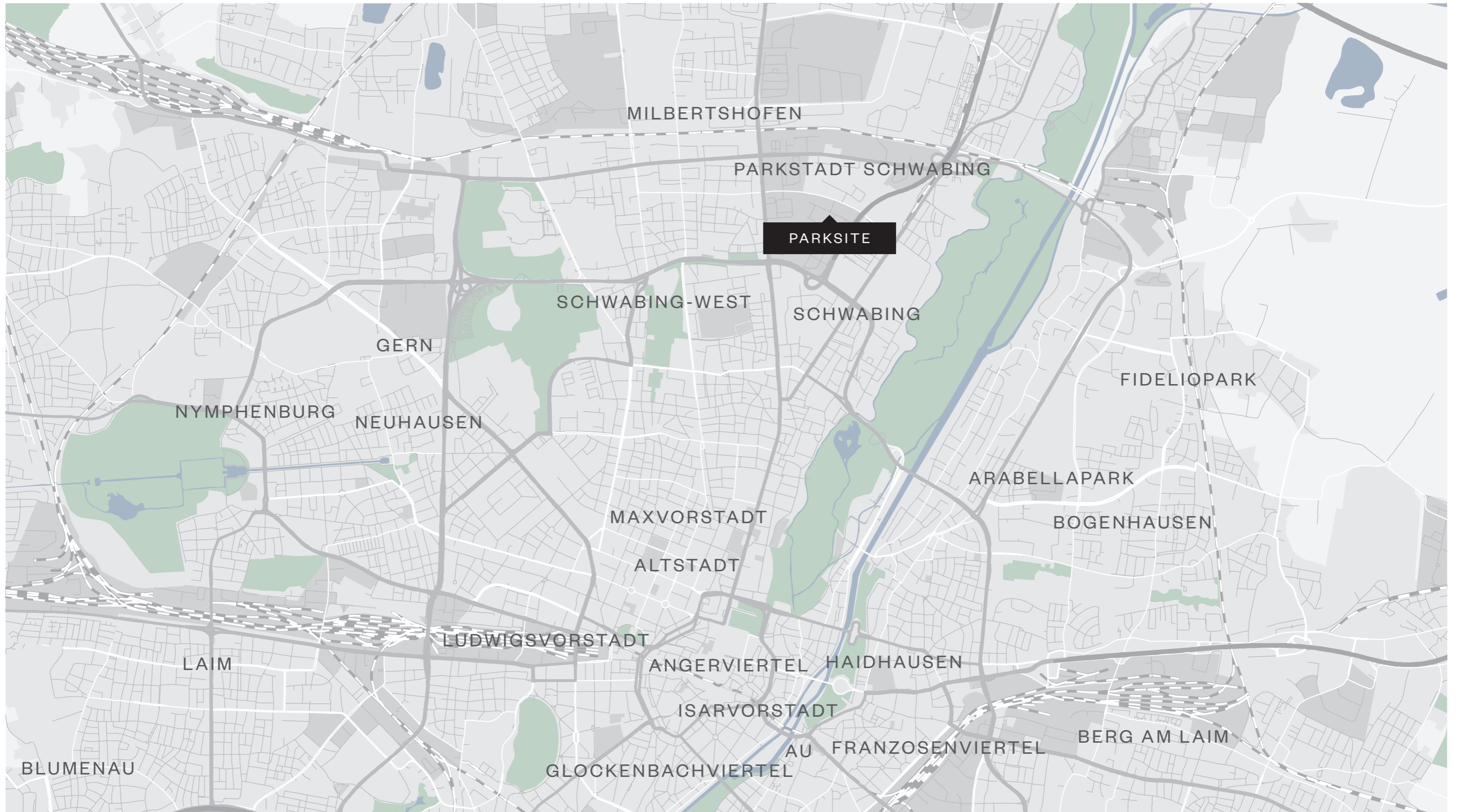
Parksite, München

Büroflächen

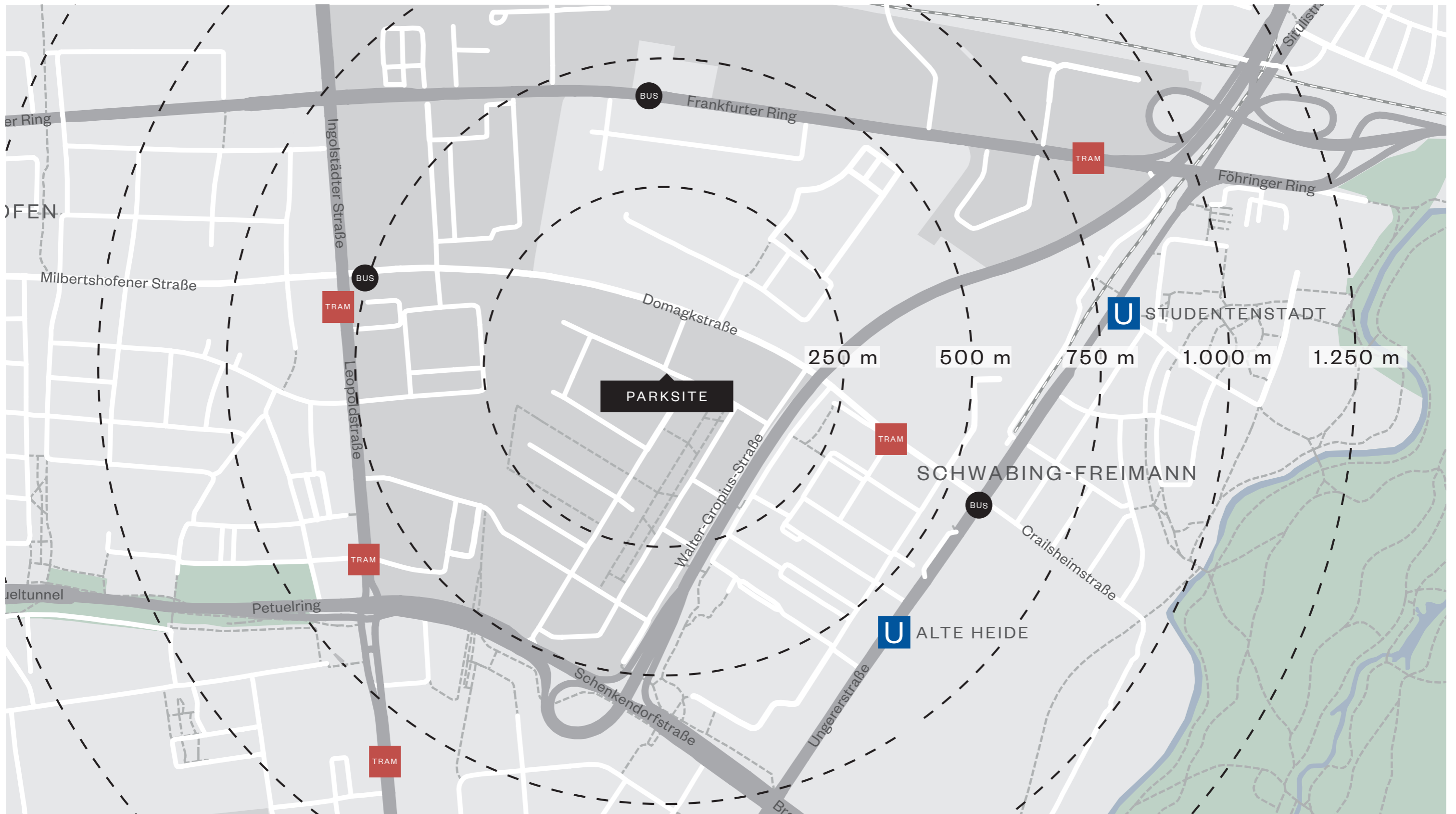
Quantum



Lage in der Übersicht



Lage im Detail



Objektdaten in der Übersicht

Adresse	Wilhelm-Wagenfeld-Straße 1-3 in 80807 München
Lage	Schwabing-Freimann, München
Baujahr	2008
Nutzung	Büro
Mietflächen	ca. 476 m ²
Verfügbarkeit	nach Absprache





Objektbeschreibung

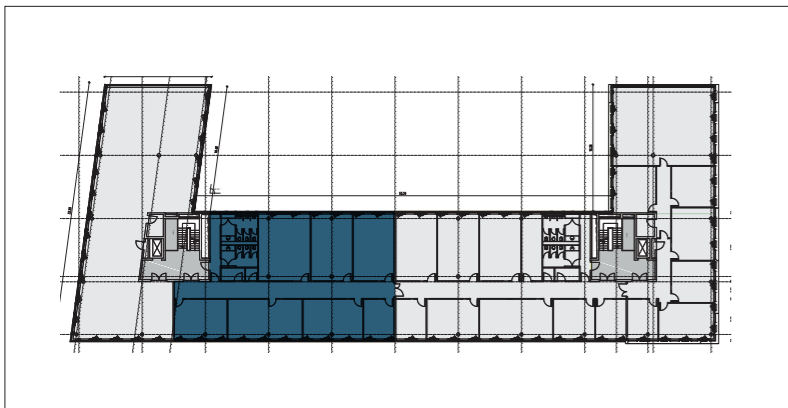
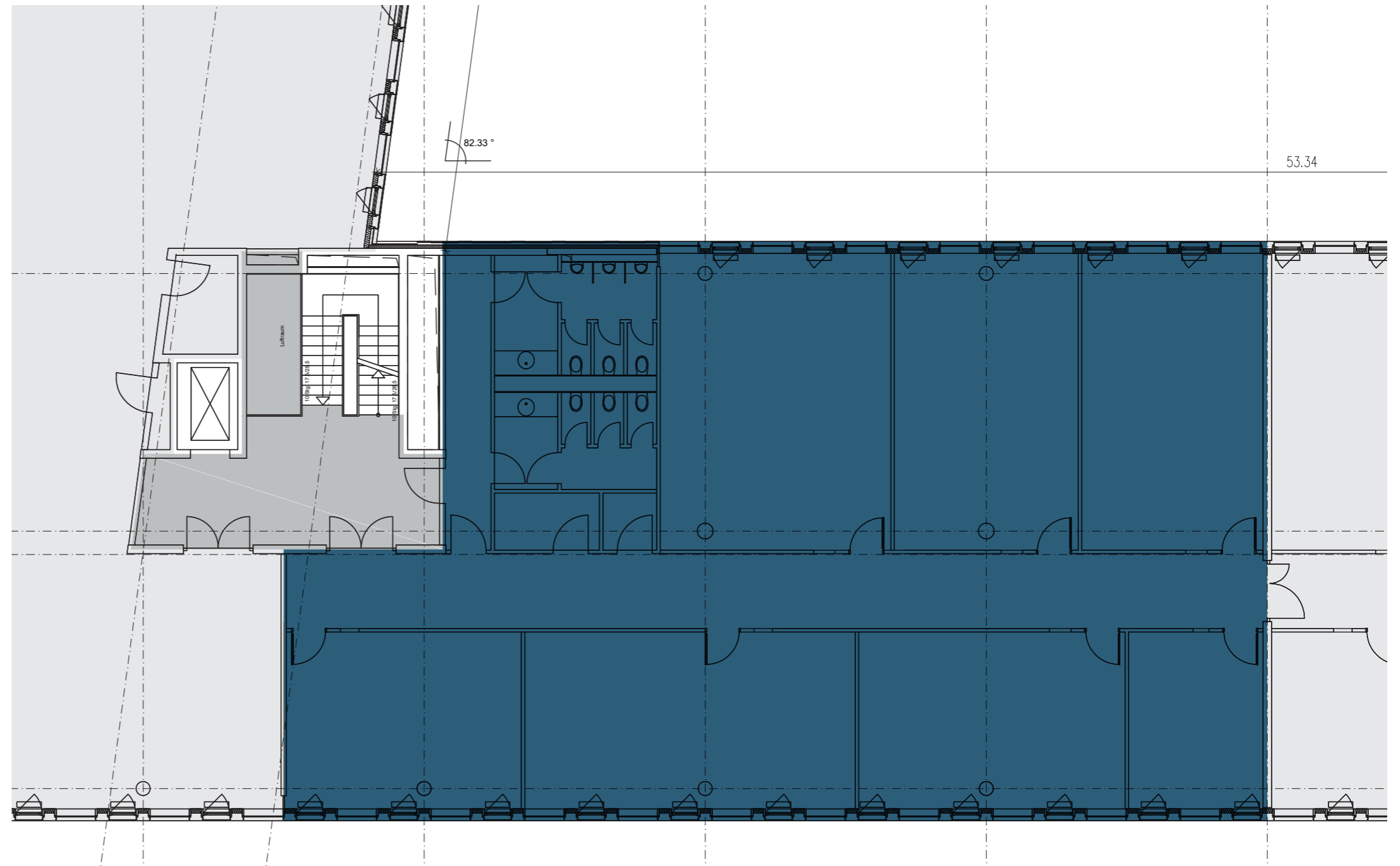
Standortvorteile im Überblick

- Sehr gute Anbindung an den ÖPNV und Individualverkehr über den Mittleren Ring
- Nahersorgungsangebot im direkten Umfeld
- Namhafte und internationale Unternehmen in der Umgebung

2. Obergeschoss

Grundriss

- MIETFLÄCHE
CA. 476 m²
- ANDERWEITIG VERMIETET
- ALLGEMEINFLÄCHE



ohne Maßstab

Ausstattung

- Bauteilaktivierung mittels thermoaktiver Decke
- Bodenbelag: Fliesen, Teppich
- außenliegender Sonnenschutz
- Akustik-Deckensegel
- Bodentanks
- Umluftkühlgerät im Serverraum
- CAT 6 bzw. CAT 7 Verkabelung



Verfügbare Mietflächen

Nutzung	Geschoss	Mietfläche (BGF)	Mietzins/Nebenkosten in EUR/m ² /mtl.
Büro	2. Obergeschoss	ca. 476 m ²	22,00
Lagerflächen	2. Untergeschoss	ca. 124 m ²	8,50
Stellplätze		6 Stk.	je 100 EUR/Stk.
Nebenkostenvorauszahlung			4,50



Ihr Ansprechpartner



Benedikt Müller

Quantum Immobilien Kapitalverwaltungsgesellschaft mbH
Von-der-Tann-Str. 2a
80539 München

+49 89 15 90 01 – 346
bm@quantum.ag

Impressum

©2023 Quantum Immobilien AG, Dornbusch 4, 20095 Hamburg, www.quantum.ag

Objektbilder: Benedikt Müller
Unternehmensbild: Carsten Brüggemann, Barmstedt

Die Verwendung, Reproduktion und Weitergabe an Dritte ist nur mit vorheriger schriftlicher Genehmigung der Quantum Immobilien AG erlaubt.

Die Inhalte dieser Broschüre dienen nur zur Information und stellen kein vertragliches Angebot dar. Die abgebildeten Einrichtungsgegenstände gehören nicht zum Ausstattungsumfang. Für Richtigkeit und Vollständigkeit wird keine Haftung übernommen.

Änderungen/Irrtümer vorbehalten.

Stand August 2023.