



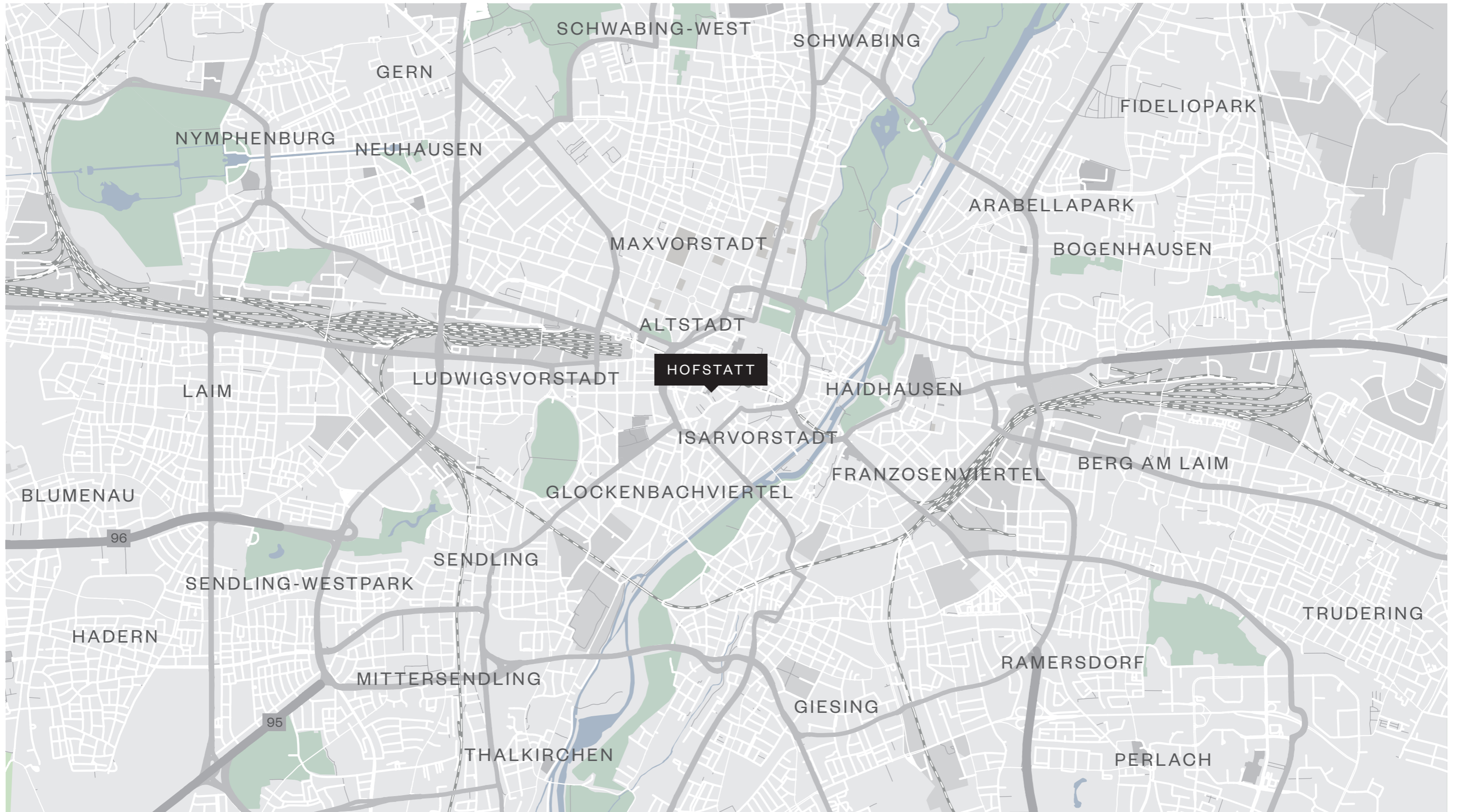
Hofstatt, München

Retailflächen

Quantum



Lage in der Übersicht



Lage im Detail





Lagebeschreibung

Die HOFSTATT befindet sich im Hackenviertel in einer der prominentesten und zentralsten Lagen der Münchener Altstadt. Inmitten der Achse vom Marienplatz zur Sendlinger Straße ist die HOFSTATT nicht nur integraler Bestandteil der frequenzstärksten Einzelhandelslagen Münchens, sie ist auch ein Kernstück des ältesten und zentralsten Bereiches der Isarmetropole. Als Bürostandort profitiert das Ensemble insbesondere von der exzellenten Infrastruktur und der hohen Repräsentativität der Adresse.

Durch die Kaufinger-Tor-Passage, die Fürstenfelder- und Sendlinger Straße besteht eine direkte fußläufige Anbindung an die Kaufinger Straße – Münchens bedeutendste Einkaufsmeile.

Das Objekt befindet sich in einer optimalen Infrastruktur mit bestmöglicher Verkehrsanbindung. Die Hot Spots der City sind fußläufig erreichbar:

| | | | |
|----------------------|-------|--------------------|---------|
| Kaufinger Straße | 100 m | Karlsplatz/Stachus | 550 m |
| Marienplatz | 300 m | Maximilianstraße | 600 m |
| Viktualienmarkt | 350 m | Maximiliansplatz | 650 m |
| Sendlinger-Tor-Platz | 400 m | Isartorplatz | 800 m |
| Promenadeplatz | 450 m | Odeonsplatz | 800 m |
| Theatinerstraße | 450 m | Hauptbahnhof | 1.000 m |

Objektdaten in der Übersicht



| | |
|--------------------------|--|
| Adresse | HOFSTATT Sendlinger Straße 8-12, 80333 München |
| Lage | Innenstadt München |
| Baujahr Modernisierung | 1905 - 1906 2013 |
| Nutzung | Retail |
| Mietflächen | MF 1 ca. 109 m ² , MF 2 ca. 206,3 m ² |
| PKW-Stellflächen | auf Anfrage |
| Verfügbarkeit | MF1 ab Februar 2023, MF 2 ab Juni 2023 |

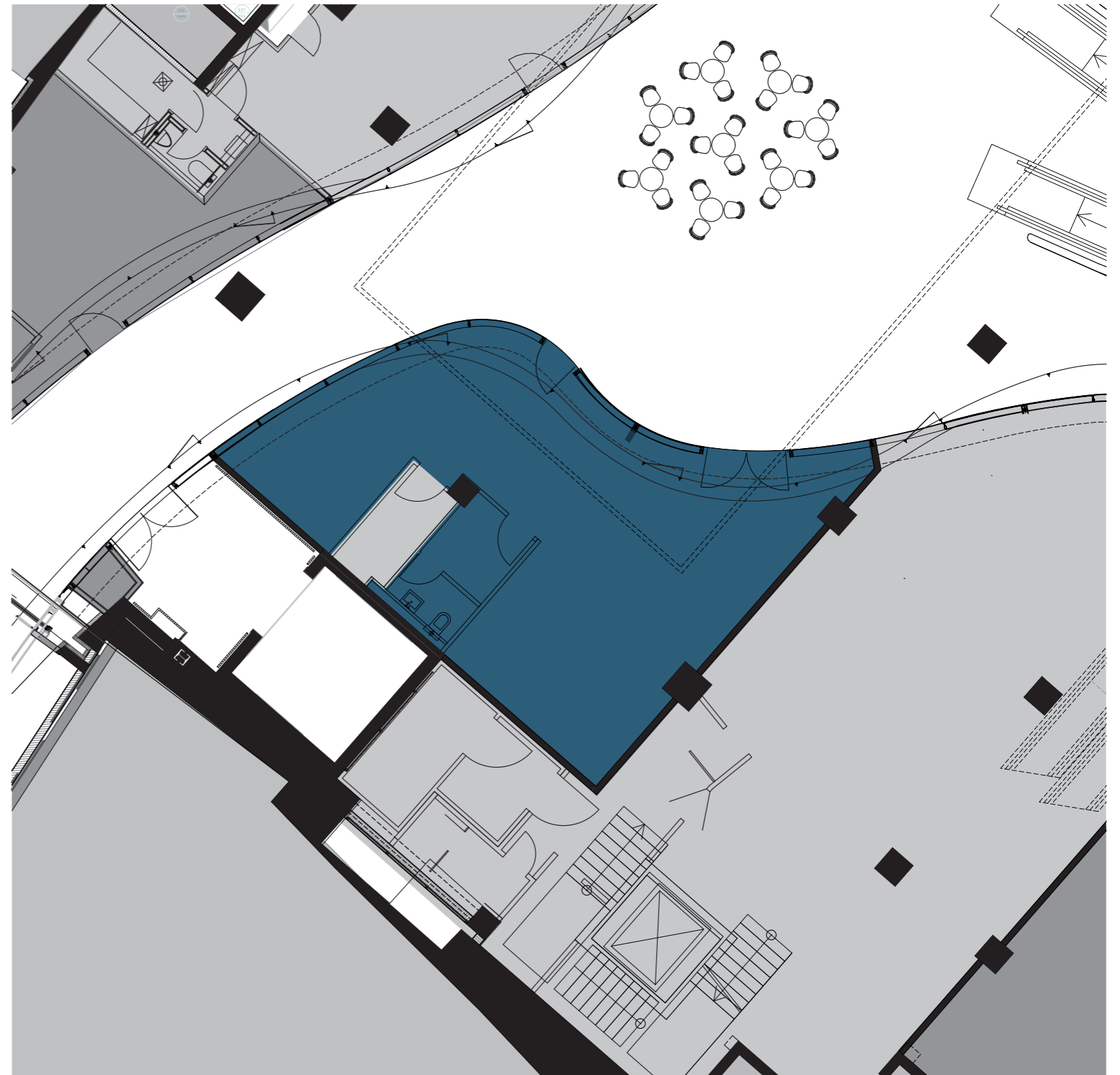




Erdgeschoss

Retailfläche

-  MIETFLÄCHE 1
CA. 109 m²
-  VERMIETET



Ausstattung

- Zentrale Lage im Herzen von München zwischen Sendlinger Tor, Marienplatz und Stachus
- Hochfrequentierter und etablierter Handelsstandort
- Prominente Nachbarschaft
- Moderne Flächen für Einzelhandel und Gastronomie
- Maximale Sichtbarkeit durch große Innenfassadenflächen
- Einzigartige Atmosphäre mit beeindruckender Architektur
- Erweiterung der Innenstadtwege – neue Handelsentwicklung zwischen Hofstatt und Kaufinger Straße am Georg-Kronawitter-Platz
- Einzelhandelsrelevanter Kaufkraftindex: 126,1



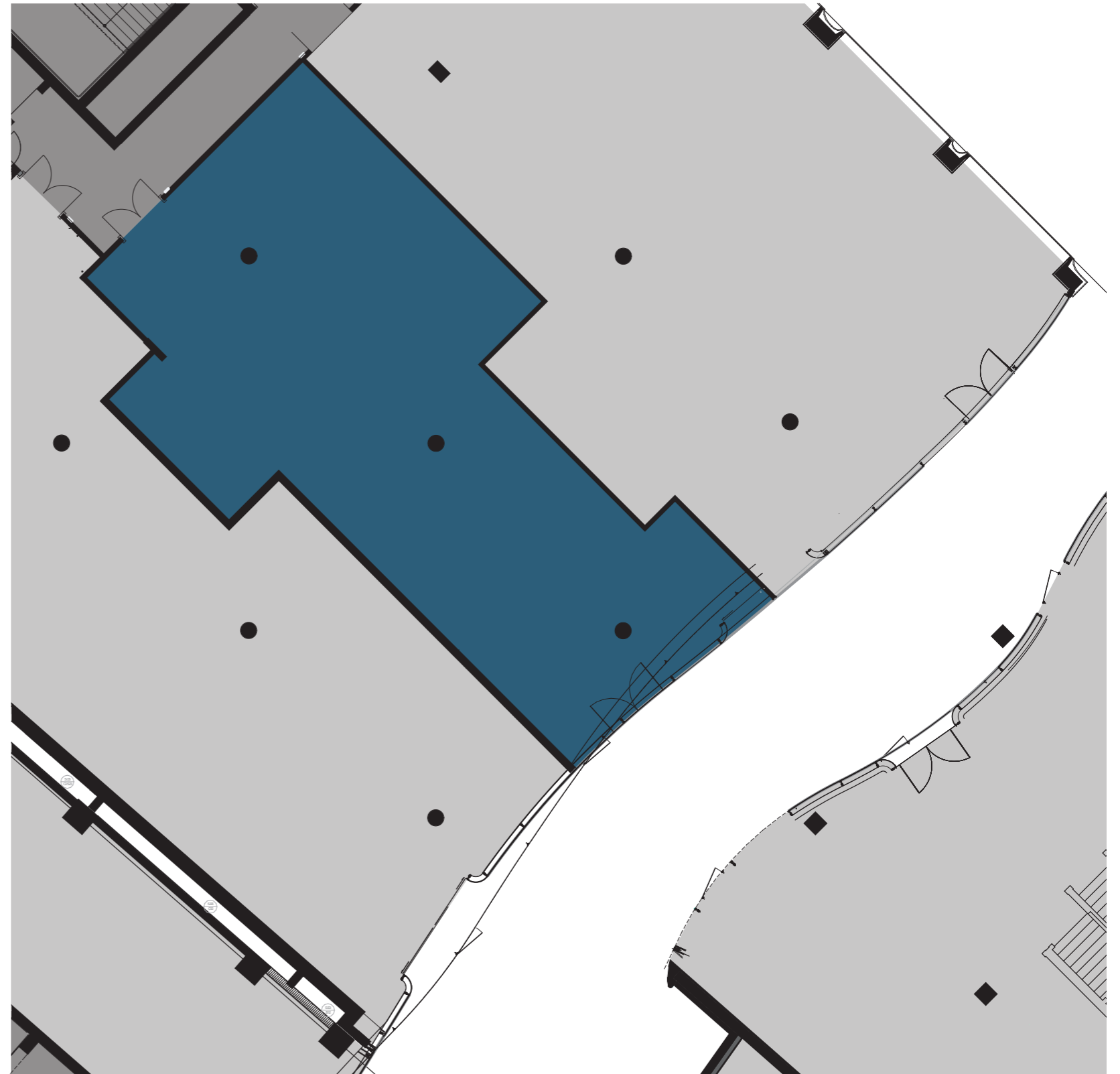
AKTUELLE MIETERFOTOS



Erdgeschoss

Retailfläche

- MIETFLÄCHE 2
CA. 206,3 m²
- VERMIETET



Ausstattung

- Zentrale Lage im Herzen von München zwischen Sendlinger Tor, Marienplatz und Stachus
- Hochfrequentierter und etablierter Handelsstandort
- Prominente Nachbarschaft
- Moderne Flächen für Einzelhandel und Gastronomie
- Maximale Sichtbarkeit durch große Innenfassadenflächen
- Einzigartige Atmosphäre mit beeindruckender Architektur
- Erweiterung der Innenstadtwege – neue Handelsentwicklung zwischen Hofstatt und Kaufinger Straße am Georg-Kronawitter-Platz
- Einzelhandelsrelevanter Kaufkraftindex: 126,1



Kennzahlen

| Nutzung | Geschoss | Mietfläche (BGF) | Mietzins/Nebenkosten in EUR/m ² /mtl. |
|---------|-------------|--------------------------|--|
| Retail | Erdgeschoss | ca. 109 m ² | 110,00 |
| Retail | Erdgeschoss | ca. 206,3 m ² | 90,00 |

| | |
|---------------------------|--------|
| Nebenkostenvorauszahlung | 6,50 |
| PKW-Stellplatz (optional) | 280,00 |



Ihre Ansprechpartnerin



Annika Taube

Quantum Immobilien Kapitalverwaltungsgesellschaft mbH
Von-der-Tann-Str. 2a
80539 München

+49 89 15 90 01 – 339
at@quantum.ag

Impressum

©2022 Quantum Immobilien AG, Dornbusch 4, 20095 Hamburg, www.quantum.ag

Objektbilder: Carsten Brüggemann, Barmstedt

Die Verwendung, Reproduktion und Weitergabe an Dritte ist nur mit vorheriger schriftlicher Genehmigung der Quantum Immobilien AG erlaubt.

Die Inhalte dieser Broschüre dienen nur zur Information und stellen kein vertragliches Angebot dar. Die abgebildeten Einrichtungsgegenstände gehören nicht zum Ausstattungsumfang. Für Richtigkeit und Vollständigkeit wird keine Haftung übernommen.

Änderungen/Irrtümer vorbehalten.

Stand August 2022.