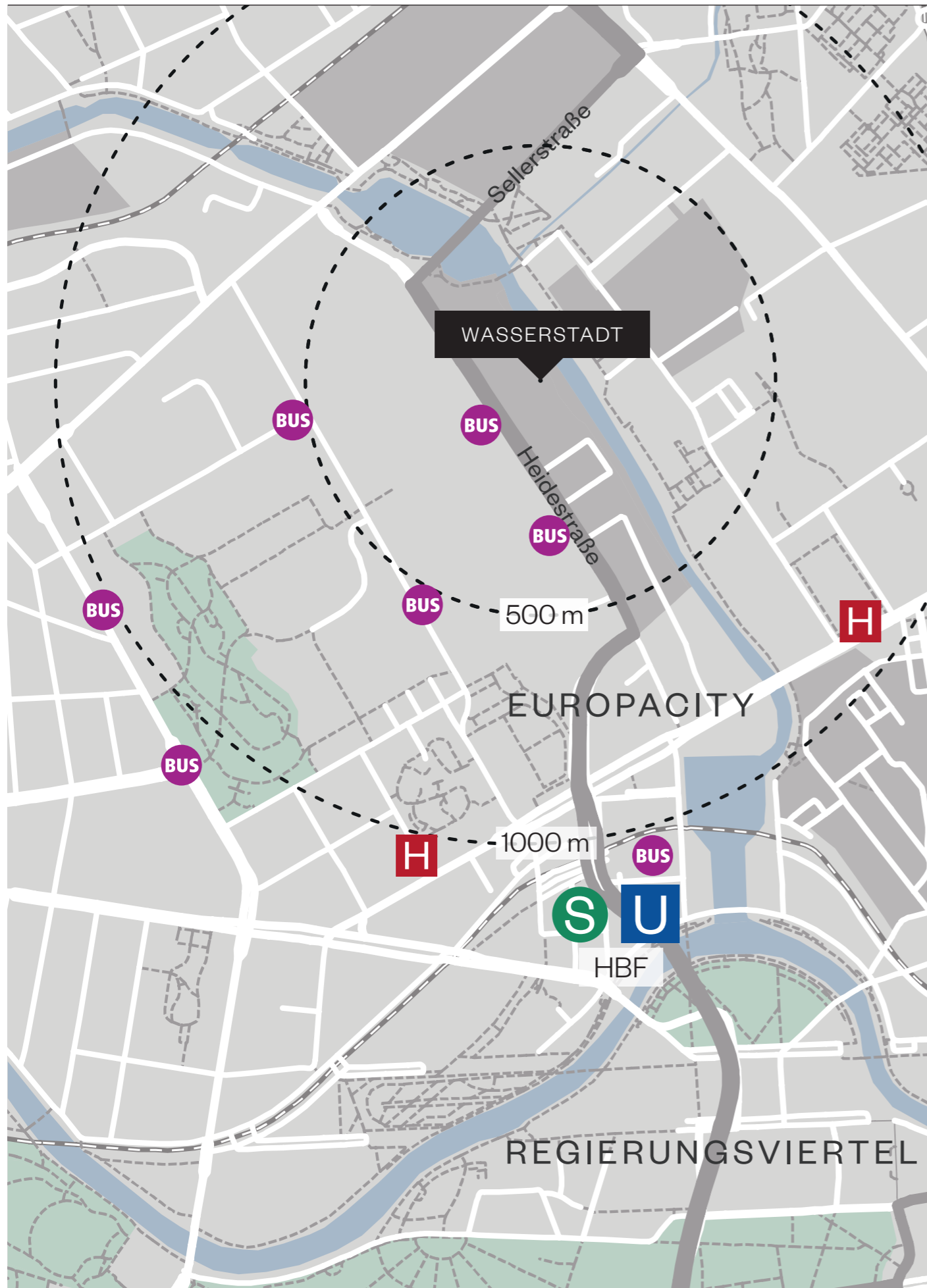




Wasserstadt, Berlin

Gewerbeflächen

Quantum



Lage

Die Wasserstadt befindet sich inmitten der pulsierenden Europacity – einem der spannendsten neuen Quartiere Berlins, direkt am Hauptbahnhof. Umgeben von modernen Büro- und Wohngebäuden, Hotels, Cafés und Kulturinstitutionen bietet der Standort eine hervorragende Sichtbarkeit und ein wachsendes Kundenpotenzial.

Die hohe Passantenfrequenz ergibt sich durch die direkte Nähe zum Fern- und Nahverkehrsknotenpunkt Berlin Hauptbahnhof sowie durch eine Vielzahl an ansässigen Unternehmen, Anwohnern und Touristen. Die attraktive Platzgestaltung lädt zum Verweilen ein.



HEIDESTRASSE 19A

HEDWIG-PORSCHÜTZ-STRASSE 2 /
OTTO-WEIDT-PLATZ 3

Objektdaten

ADRESSE

Heidestraße 19a,
Hedwig-Porschütz-Straße 2 /
Otto-Weidt-Platz 3,
10557 Berlin-Moabit

LAGE

Berlin-Mitte

BAUJAHR

2019

NUTZUNG

Gewerbe

STELLPLÄTZE & LAGERFLÄCHEN




Bei Bedarf anmietbar

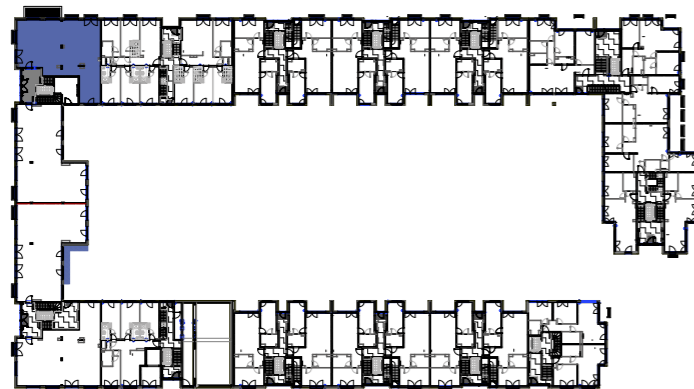
VERFÜGBARKEIT

ab sofort

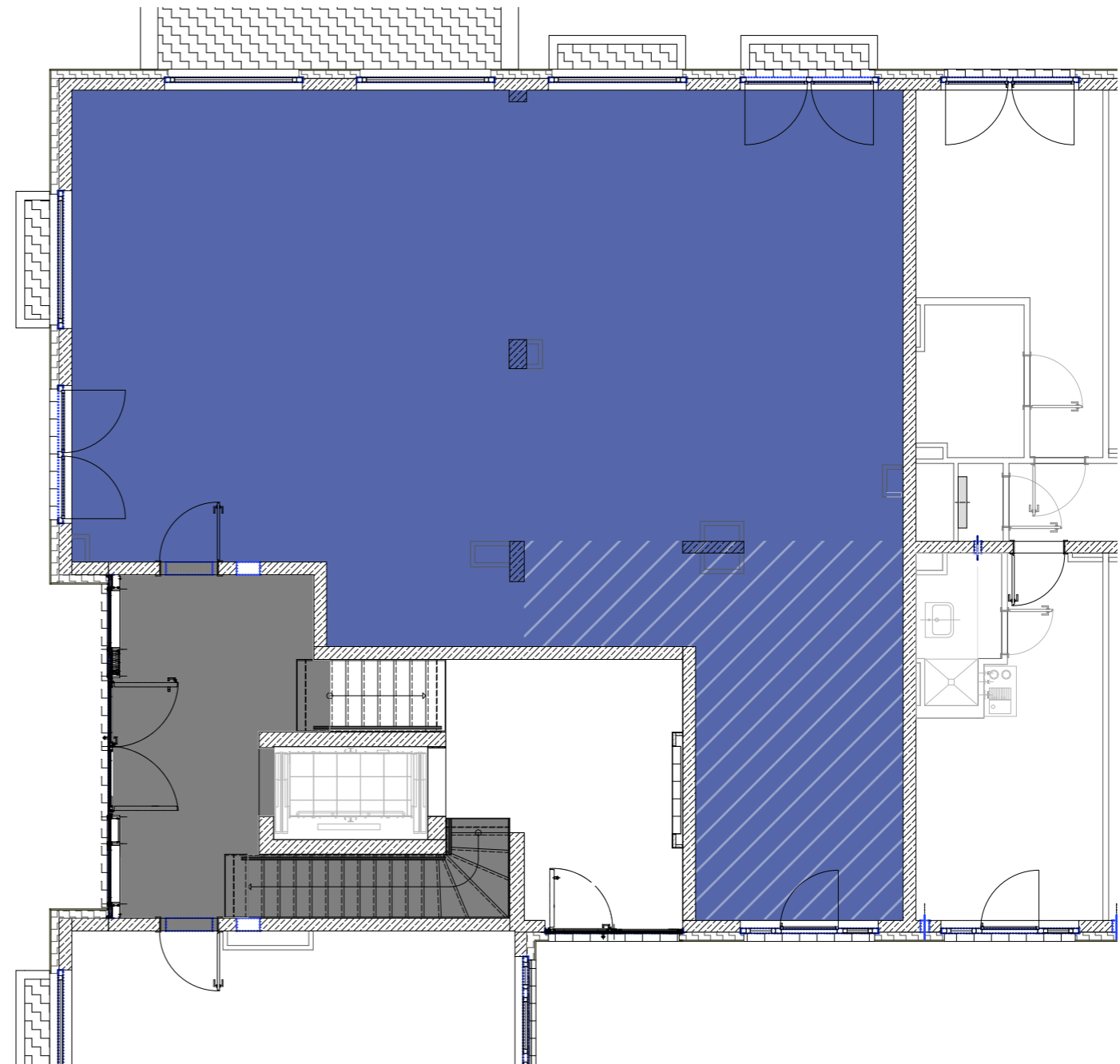
Wasserstadt, Heidestraße 19a

Erdgeschoss

-  145 M² EXKLUSIVE MIETFLÄCHE
-  ERHÖHUNG / PLATEAU
-  ALLGEMEINFLÄCHE



Heidestraße



Ausstattung

Heidestraße 19a

- Veredelter Rohbau
- Flexible Raumgestaltung
- Barrierefreier Zugang
- Vorhandene Sanitäranschlüsse
- Natürliche Belüftung
- Deckenhöhe: ca. 3,9 m
- Traglast: bis zu 10 kN/m²

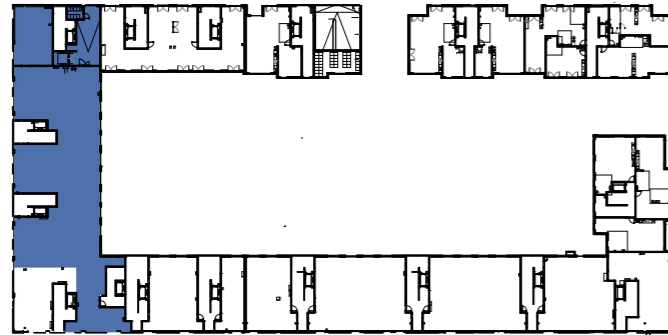


Hedwig-Porschütz-Straße 2 / Otto-Weidt-Platz 3

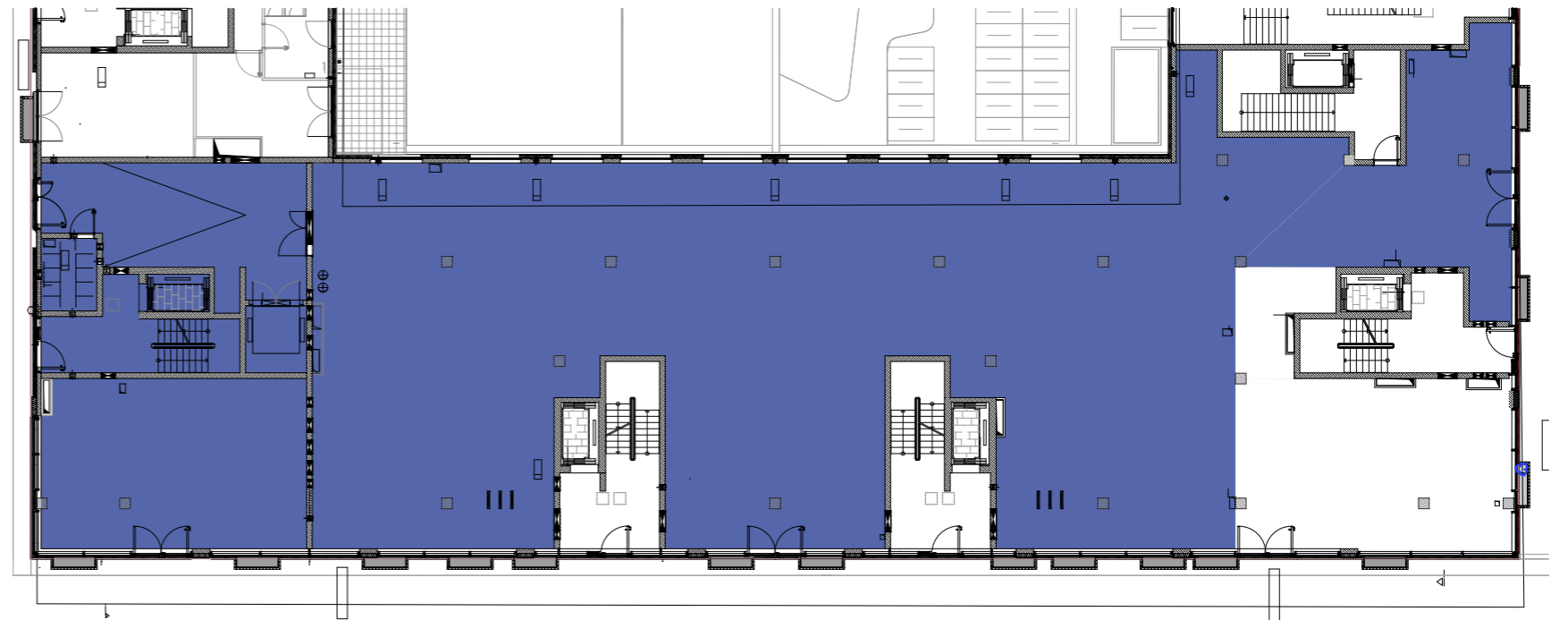
Erdgeschoss



CA. 972 M² EXKLUSIVE MIETFLÄCHE
davon ca. 782 m² Verkaufsfläche



Hedwig-Porschütz-Straße



Otto-Weidt-Platz

Heidestraße



ohne Maßstab

Die enthaltenen Planungsangaben bedürfen der weiteren technischen Prüfung ohne Maßstab und können Änderungen unterliegen. Die abgebildeten Einrichtungsgegenstände gehören nicht zum Ausstattungsumfang. Änderung/Irrtümer sind vorbehalten.

Ausstattung

Hedwig-Porschütz-Straße 2 /
Otto-Weidt-Platz 3

- Vollständig ausgebaute Lebensmitteleinzelhandelsfläche
- Lastenaufzug von EG in UG (Lagerfläche)
- Barrierefreier Zugang
- Klimaanlage
- Deckenhöhe: ca. 3,9 m
- Traglast: bis zu 10 kN/m²



HEDWIG-PORSCHÜTZ-STRASSE 2 /
OTTO-WEIDT-PLATZ 3

Kennzahlen

	Heidestraße 19 a	Hedwig-Porschütz-Straße 2 / Otto-Weidt-Platz 3
Flächengröße	ca. 145 m ²	ca. 972 m ² Nettogrundfläche davon ca. 782 m ² Verkaufsfläche
Nutzung	Gewerbefläche	Lebensmitteleinzelhandel
Mietzins	27 €/m ² / mtl.	auf Anfrage
Nebenkosten- vorauszahlung	4,5 €/m ² / mtl.	auf Anfrage
Tiefgarage	Stellplätze vorhanden	Stellplätze vorhanden



Ihre Ansprechpartnerin



Stella Bauschlicher

Quantum Immobilien Kapitalverwaltungsgesellschaft mbH
Walter-Benjamin-Platz 6
10629 Berlin

T. +49 30 58 68 27 – 283
M. +49 1520 344 20 28
sba@quantum.ag

Impressum

©2026 Quantum Immobilien AG, Dornbusch 4, 20095 Hamburg,
www.quantum.ag

Photos: Carsten Brüggemann

Die Verwendung, Reproduktion und Weitergabe an Dritte ist nur mit vorheriger schriftlicher Genehmigung der Quantum Kapitalverwaltungsgesellschaft mbH erlaubt.

Die Inhalte dieser Broschüre dienen nur zur Information und stellen kein vertragliches Angebot dar. Für Richtigkeit und Vollständigkeit wird keine Haftung übernommen.

Änderungen/Irrtümer vorbehalten.

Stand Mai 2026.