

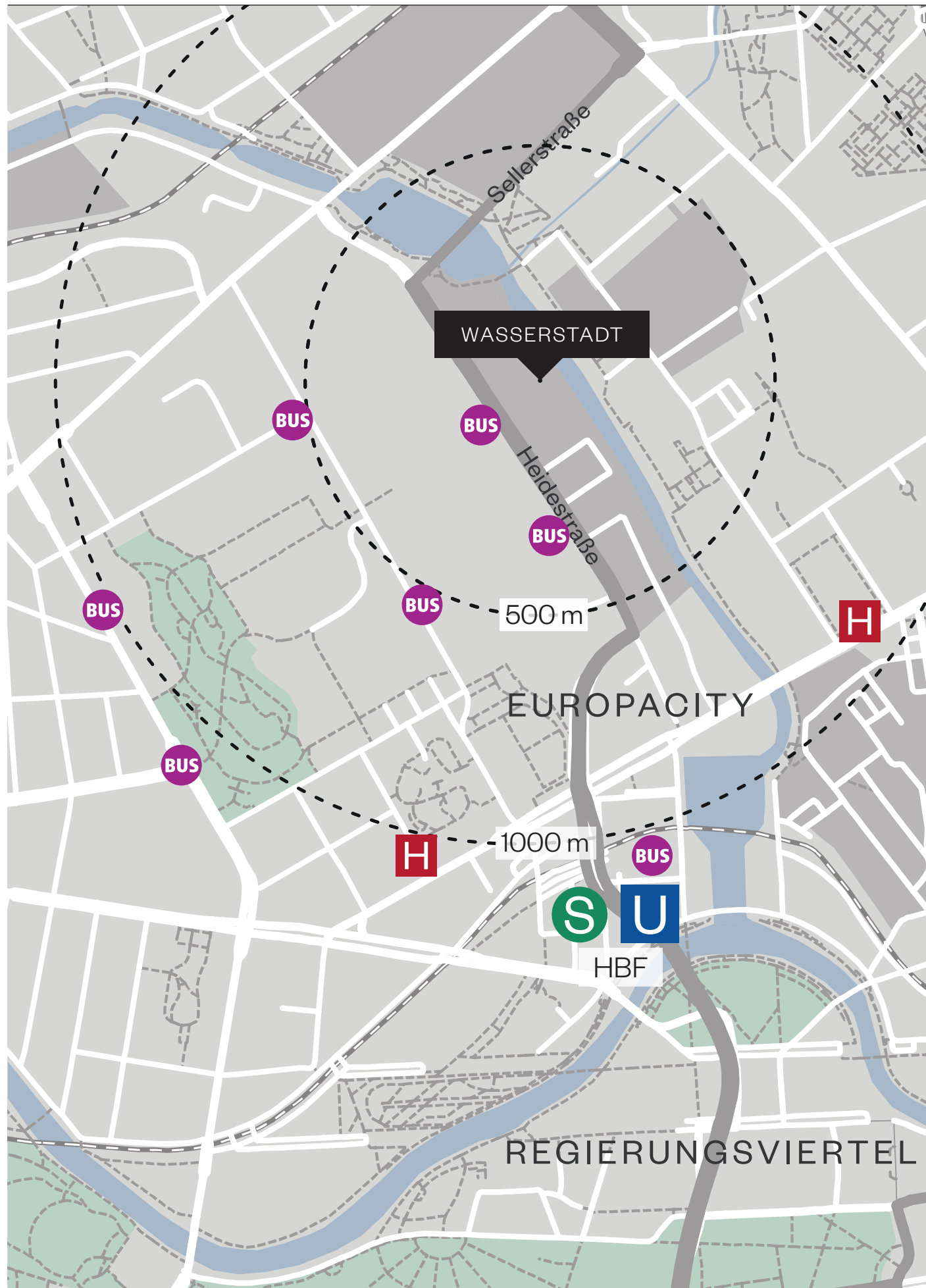


# Wasserstadt, Berlin

Gewerbeflächen

Quantum





# Lage

Die Wasserstadt befindet sich inmitten der pulsierenden Europacity – einem der spannendsten neuen Quartiere Berlins, direkt am Hauptbahnhof. Umgeben von modernen Büro- und Wohngebäuden, Hotels, Cafés und Kulturinstitutionen bietet der Standort eine hervorragende Sichtbarkeit und ein wachsendes Kundenpotenzial.

Die hohe Passantenfrequenz ergibt sich durch die direkte Nähe zum Fern- und Nahverkehrsknotenpunkt Berlin Hauptbahnhof sowie durch eine Vielzahl an ansässigen Unternehmen, Anwohnern und Touristen. Die attraktive Platzgestaltung lädt zum Verweilen ein.





HEIDESTRASSE 19A





HEDWIG-PORSCHÜTZ-STRASSE 2 /  
OTTO-WEIDT-PLATZ 3

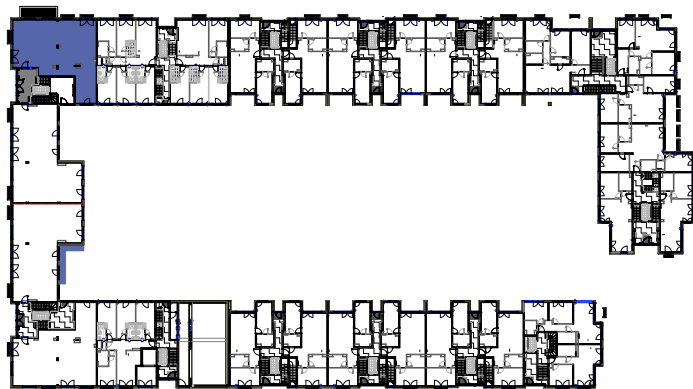
# Objektdaten

ADRESSE	Heidestraße 19a, Hedwig-Porschütz-Straße 2 / Otto-Weidt-Platz 3, 10557 Berlin-Moabit
LAGE	Berlin-Mitte
BAUJAHR	2019
NUTZUNG	Gewerbe
STELLPLÄTZE & LAGERFLÄCHEN	Bei Bedarf anmietbar
VERFÜGBARKEIT	ab sofort

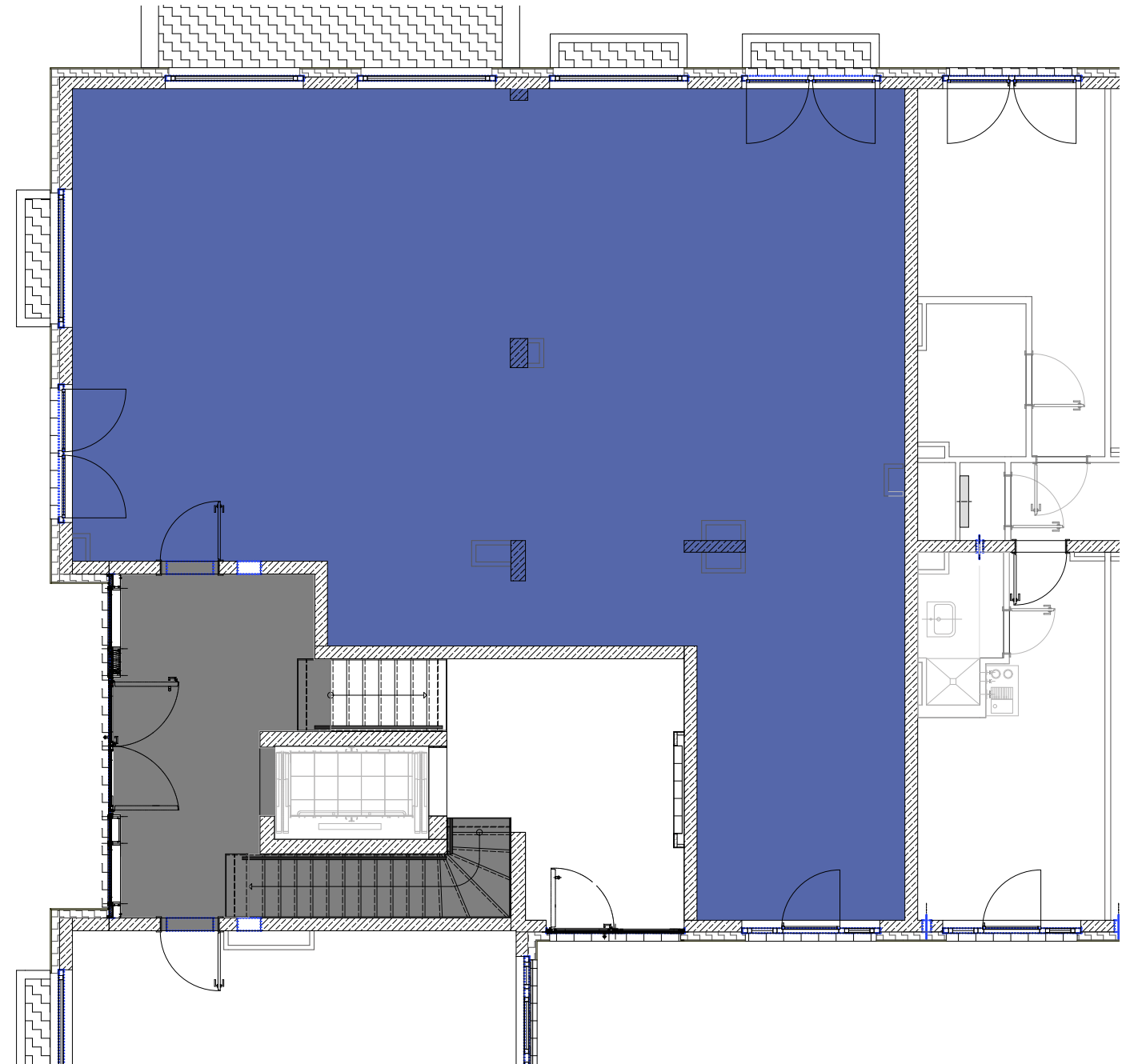
# Wasserstadt, Heidestraße 19a

## Erdgeschoss

-  145 M<sup>2</sup> EXKLUSIVE MIETFLÄCHE
-  ALLGEMEINFLÄCHE



Heidestraße



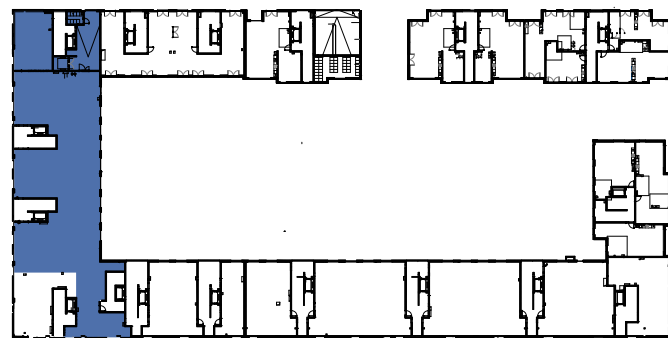


# Hedwig-Porschütz-Straße 2 / Otto-Weidt-Platz 3

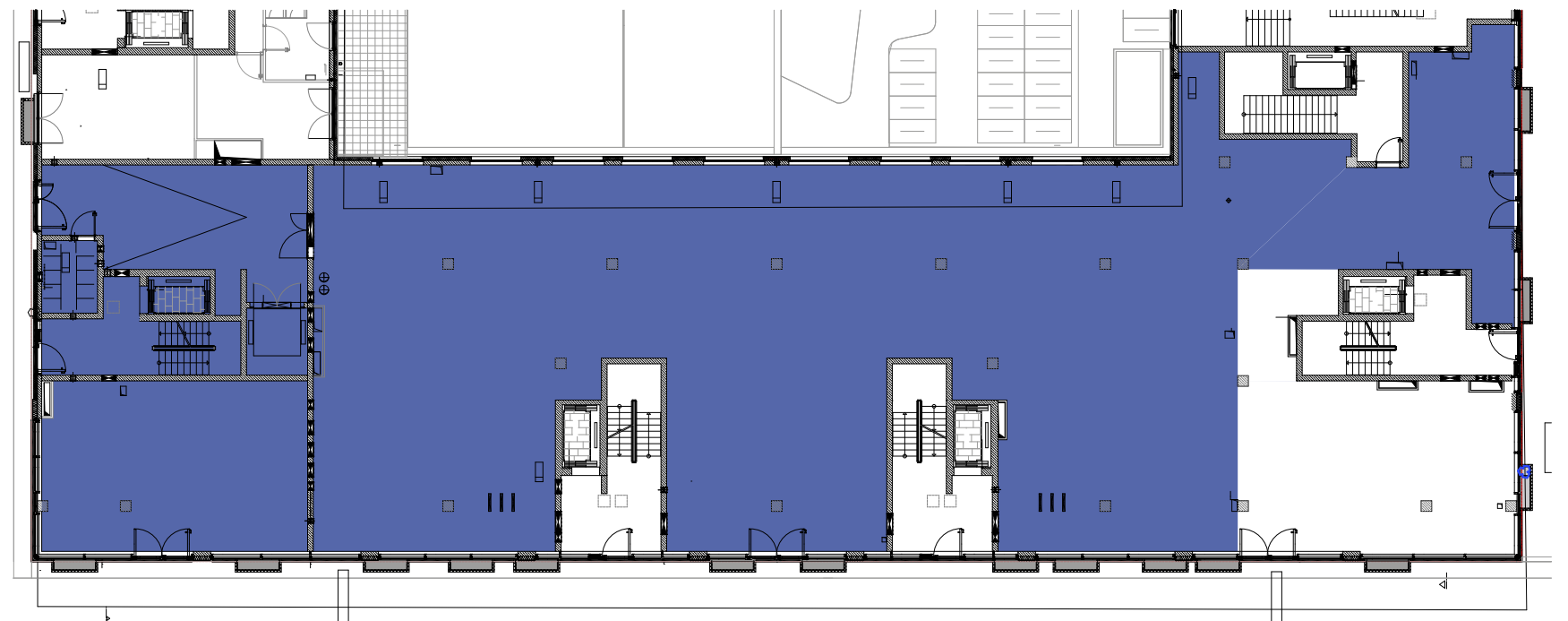
## Erdgeschoss



CA. 972 M<sup>2</sup> EXKLUSIVE MIETFLÄCHE  
davon ca. 782 m<sup>2</sup> Verkaufsfläche



Hedwig-Porschütz-Straße



Otto-Weidt-Platz

Heidestraße



ohne Maßstab

Die enthaltenen Planungsangaben bedürfen der weiteren technischen Prüfung ohne Maßstab und können Änderungen unterliegen.  
Die abgebildeten Einrichtungsgegenstände gehören nicht zum Ausstattungsumfang. Änderung/Irrtümer sind vorbehalten.



# Ausstattung

## Heidestraße 19a

- Veredelter Rohba
- Flexible Raumgestaltung
- Barrierefreier Zugang
- Vorhandene Sanitäranschlüsse
- Natürliche Belüftung
- Deckenhöhe: ca. 3,9 m
- Traglast: bis zu 10 kN/m<sup>2</sup>

## Hedwig-Porschütz-Straße 2 / Otto-Weidt-Platz 3

- Vollständig ausgebaute Lebensmitteleinzelhandelsfläche
- Lastenaufzug von EG in UG (Lagerfläche)
- Klimaanlage
- Deckenhöhe: ca. 3,9 m
- Traglast: bis zu 10 kN/m<sup>2</sup>



HEIDESTRASSE 19A



HEDWIG-PORSCHÜTZ-STRASSE 2 /  
OTTO-WEIDT-PLATZ 3



Kennzahlen

	Heidestraße 19 a	Hedwig-Porschütz-Straße 2 / Otto-Weidt-Platz 3
Flächengröße	ca. 145 m²	ca. 972 m² Nettogrundfläche davon ca. 782 m² Verkaufsfläche
Nutzung	Gewerbefläche	Lebensmitteleinzelhandel
Mietzins	27 € / m² / mtl.	auf Anfrage
Nebenkosten- vorauszahlung	4,5 € / m² / mtl.	auf Anfrage
Tiefgarage	Stellplätze vorhanden	Stellplätze vorhanden





# Ihre Ansprechpartnerin



## Stella Bauschlicher

Quantum Immobilien Kapitalverwaltungsgesellschaft mbH  
Walter-Benjamin-Platz 6  
10629 Berlin

T. +49 40 41 43 30 – 595  
M. +49 1520 344 20 28  
sba@quantum.ag

## Impressum

©2025 Quantum Immobilien AG, Dornbusch 4, 20095 Hamburg,  
[www.quantum.ag](http://www.quantum.ag)

Photos: Carsten Brüggemann  
Quantum Firmensitz: Bernadette Grimmenstein

Die Verwendung, Reproduktion und Weitergabe an Dritte ist nur mit vorheriger schriftlicher Genehmigung der Quantum Kapitalverwaltungsgesellschaft mbH erlaubt.

Die Inhalte dieser Broschüre dienen nur zur Information und stellen kein vertragliches Angebot dar. Für Richtigkeit und Vollständigkeit wird keine Haftung übernommen.

Änderungen/Irrtümer vorbehalten.

Stand Dezember 2025.