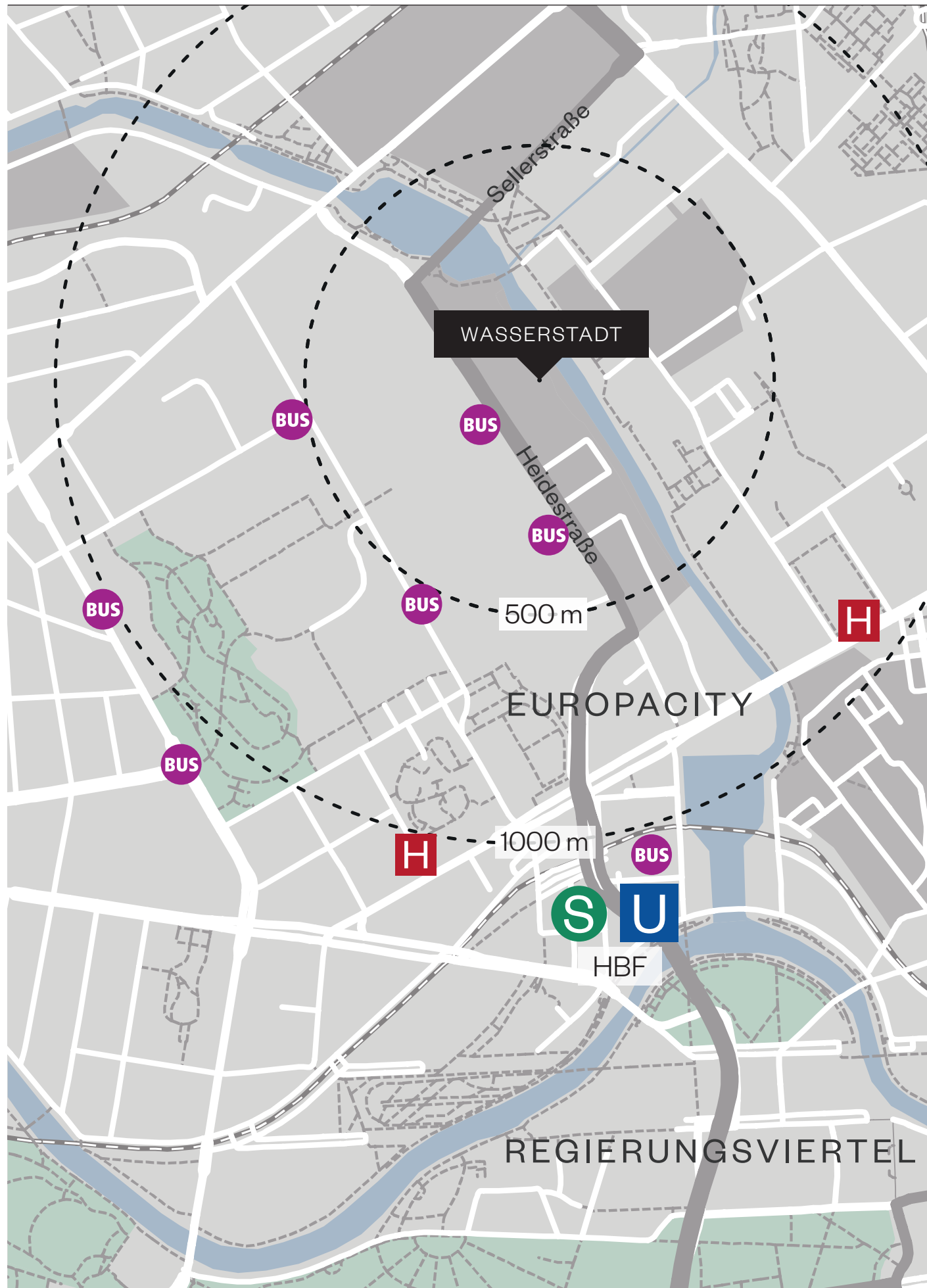




Wasserstadt, Berlin

Gewerbefläche

Quantum



Lage

Die Wasserstadt befindet sich inmitten der pulsierenden Europacity – einem der spannendsten neuen Quartiere Berlins, direkt am Hauptbahnhof. Umgeben von modernen Büro- und Wohngebäuden, Hotels, Cafés und Kulturinstitutionen bietet der Standort eine hervorragende Sichtbarkeit und ein wachsendes Kundenpotenzial.

Die hohe Passantenfrequenz ergibt sich durch die direkte Nähe zum Fern- und Nahverkehrsknotenpunkt Berlin Hauptbahnhof sowie durch eine Vielzahl an ansässigen Unternehmen, Anwohnern und Touristen. Die attraktive Platzgestaltung lädt zum Verweilen ein und macht die Fläche ideal für Retail-Konzepte oder Showrooms oder gastronomische Angebote mit urbanem Anspruch.

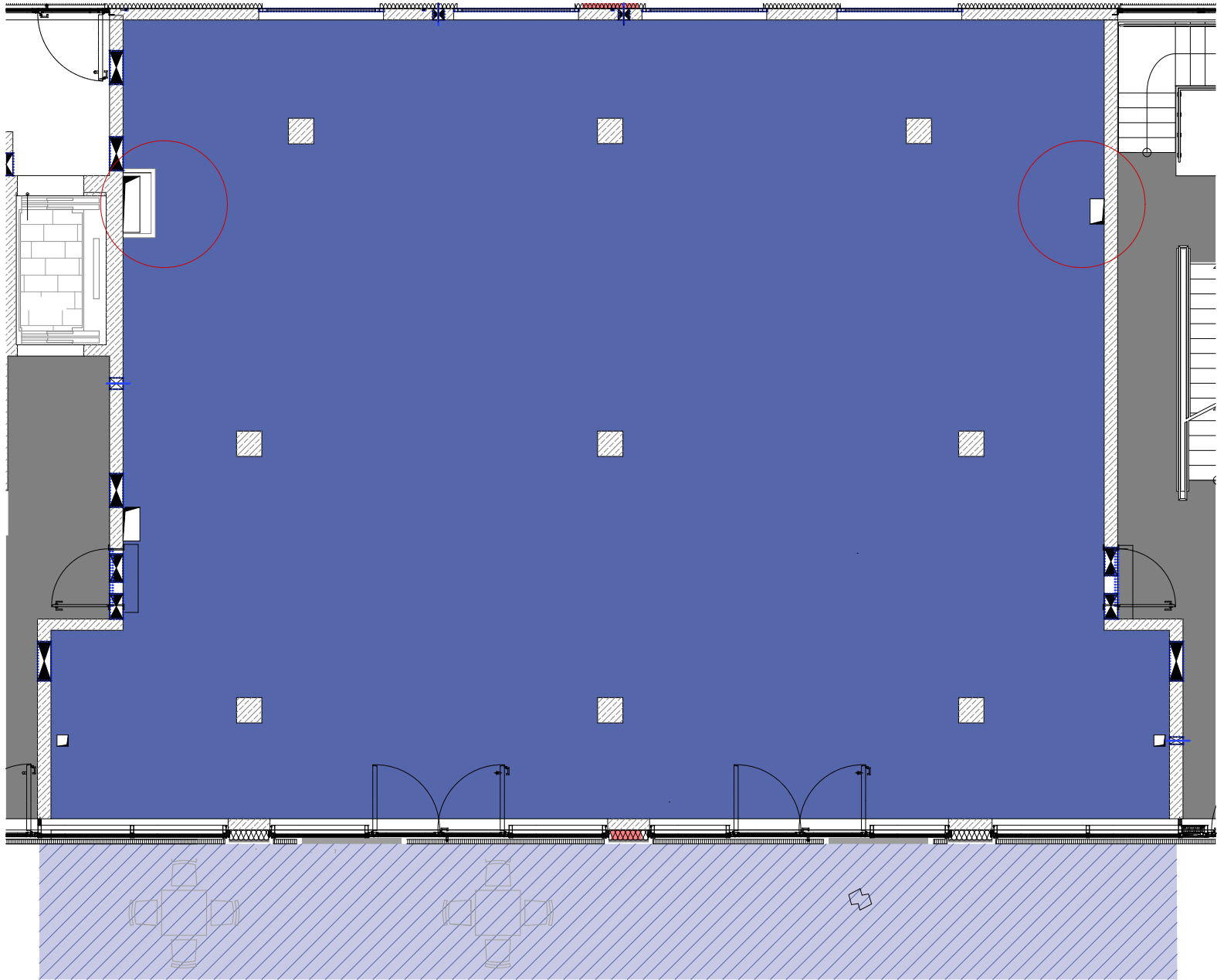
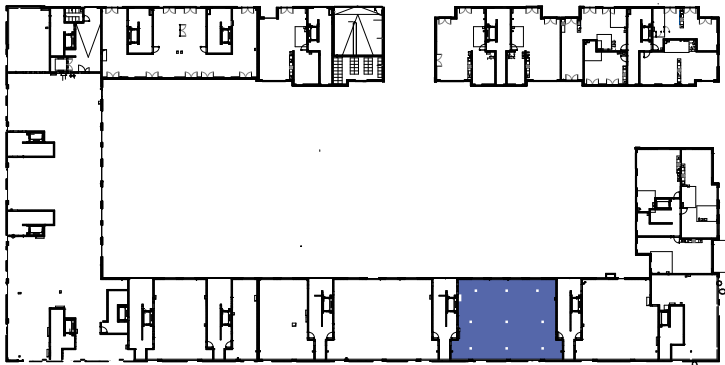


Objektdaten

| | |
|----------------------------|--|
| ADRESSE | Otto-Weidt-Platz 9-11 / Heidestraße 19a, 10557 Berlin-Moabit |
| LAGE | Berlin-Mitte |
| BAUJAHR | 2019 |
| NUTZUNG | Gewerbe |
| STELLPLÄTZE & LAGERFLÄCHEN | Bei Bedarf anmietbar |
| VERFÜGBARKEIT | ab sofort |

Wasserstadt, Otto-Weidt-Platz 9-11

- 257 M² EXKLUSIVE MIETFLÄCHE
- AUSSENFLÄCHE
- ALLGEMEINFLÄCHE
- WASSERANSCHLÜSSE



Otto-Weidt-Platz



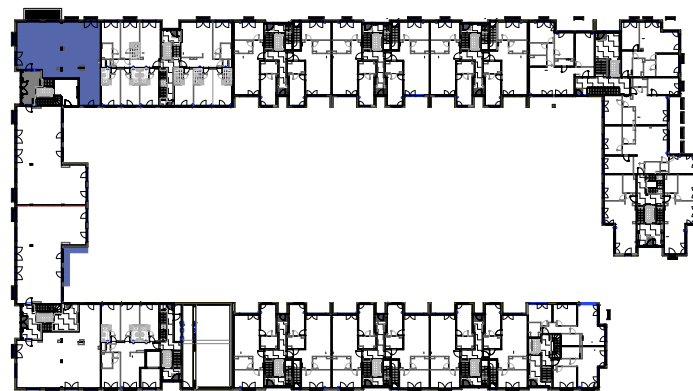
Wasserstadt, Heidestraße 19a



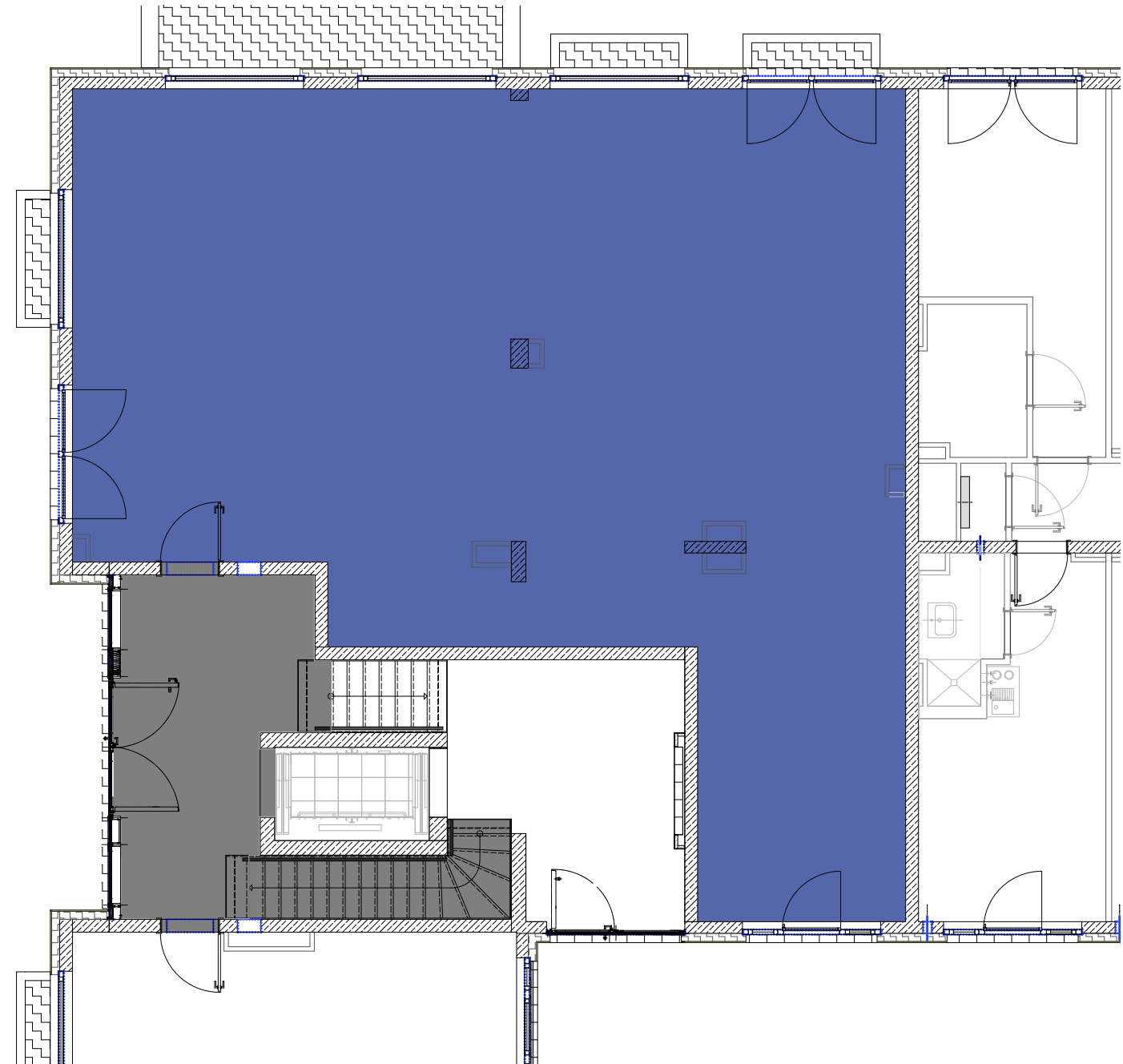
145 M² EXKLUSIVE MIETFLÄCHE



ALLGEMEINFLÄCHE



Heidestraße



ohne Maßstab

Die enthaltenen Planungsangaben bedürfen der weiteren technischen Prüfung ohne Maßstab und können Änderungen unterliegen. Die abgebildeten Einrichtungsgegenstände gehören nicht zum Ausstattungsumfang. Änderung/Irrtümer sind vorbehalten.

Ausstattung

- Veredelter Rohbau
- Flexible Raumgestaltung
- Barrierefreier Zugang
- Vorhandene Sanitäranschlüsse
- Natürliche Belüftung
- Deckenhöhe: ca. 3,9 m
- Traglast: bis zu 10 kN/m²
- Fläche am Otto-Weidt-Platz teilbar ab ca. 130 m²



Kennzahlen

| | |
|--------------------------|--|
| Geschoss | jeweils im Erdgeschoss |
| Nutzung | Gewerbefläche |
| Mietfläche | Otto-Weidt-Platz ca. 257 m² Heidestraße 19 a ca. 145 m² |
| Mietzins | 27 €/ m² / mtl. |
| Nebenkostenvorauszahlung | 4,5 €/ m² / mtl. |
| Tiefgarage | 125 €/ je Stellplatz |



Ihre Ansprechpartnerin



Stella Bauschlicher

Quantum Immobilien Kapitalverwaltungsgesellschaft mbH
Walter-Benjamin-Platz 6
10629 Berlin

T. +49 40 41 43 30 – 595
M. +49 1520 344 20 28
sba@quantum.ag

Impressum

©2025 Quantum Immobilien AG, Dornbusch 4, 20095 Hamburg,
www.quantum.ag

Photos: Carsten Brüggemann
Quantum Firmensitz: Bernadette Grimmenstein

Die Verwendung, Reproduktion und Weitergabe an Dritte ist nur mit vorheriger schriftlicher Genehmigung der Quantum Kapitalverwaltungsgesellschaft mbH erlaubt.

Die Inhalte dieser Broschüre dienen nur zur Information und stellen kein vertragliches Angebot dar. Für Richtigkeit und Vollständigkeit wird keine Haftung übernommen.

Änderungen/Irrtümer vorbehalten.

Stand Oktober 2025.